



## KnowHow-Meeting

Gewusst-wie ... die effiziente Nutzung von Daten und ihre Veredelung zur Information in der Praxis

Transparenz und Auswertungseffizienz im  
Rechnungswesen und Controlling

Stanislav Elinson  
Saxess Software GmbH

KnowHow-Meeting am 1. März 2016 in der Golf Lounge Hamburg



**Saxess Software GmbH**  
Das Unternehmen

- ◆ Know-how, langjährige Erfahrungen und effiziente Softwarelösungen für die Bereiche Rechnungswesen und Controlling
- ◆ Produkte und Dienstleistungen für Fachbereiche
  - SX Integrator als Enabler für Self-Service BI
    - Universelle Übernahme von Finanzdaten aus mehr als 50 ERP-Systemen
    - Zusammenführung in einer standardisierten Datenbasis (Data Warehouse)
    - Flexible und effiziente Auswertungen auf Knopfdruck
  - SX Planning Factory zur dezentralen Datenerfassung und präzisen Planung
- ◆ Referenzen (Auszug)
  - BeNEX Holding, Hamburger SV, Hubert Burda Media, KVV Kassel, WSB Neue Energien
  - CoPlanner, Corporate Planning, Denzhorn, Jedox, Prevero
  - Cellent, Consurance, Evaco, Kantiko, VAS

saxess



## SX Integrator

Universelle Übernahme von Finanzdaten aus  
mehr als 50 ERP-Systemen

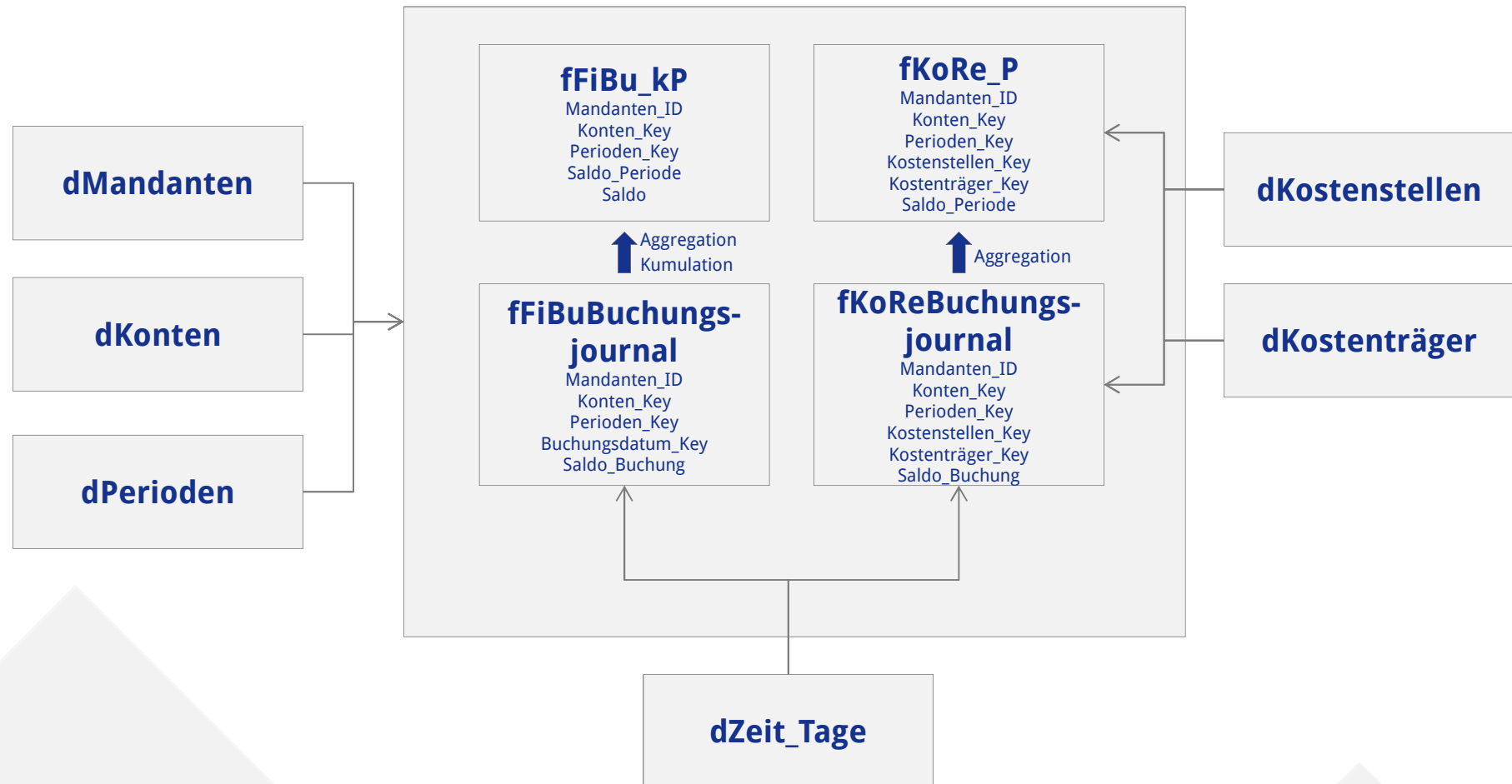
- ◆ Aareon GES, Aareon Wodis Sigma, Abacus, Abas, Adata, Agenda
- ◆ Base4IT, BMD NTCS, B&P
- ◆ CGM, CSS eGecko, CSS FixFiBu
- ◆ **DATEV**, DCW, Diamant
- ◆ EXACT Globe
- ◆ FibuNet
- ◆ GDI, Godesys, Gypsilon
- ◆ Hamburger Software (HS)
- ◆ IBM Finanzbuchhaltung, Infor Finance Standard, Infor Global Financials, Infor M3
- ◆ Lexware
- ◆ Mesonic Winline, Micos, MS Dynamics AX, **MS Dynamics NAV**, Multivers, myfactory
- ◆ Nevaris Finance
- ◆ pds, Perfacto, proAlpha, prohibis
- ◆ RS2, RZL
- ◆ Sage 50, Sage 200, Sage Finance Management, Sage New Classic, Sage Office Line, SAP Business One, **SAP ERP**, SBS, Schraml, SHC Ware, Simba, Syska SQL ReWe
- ◆ Varial Guide, Varial World Edition
- ◆ Wilken CS/2

saxess



## SX Integrator

Zusammenführung in einer standardisierten  
Datenbasis (Data Warehouse)

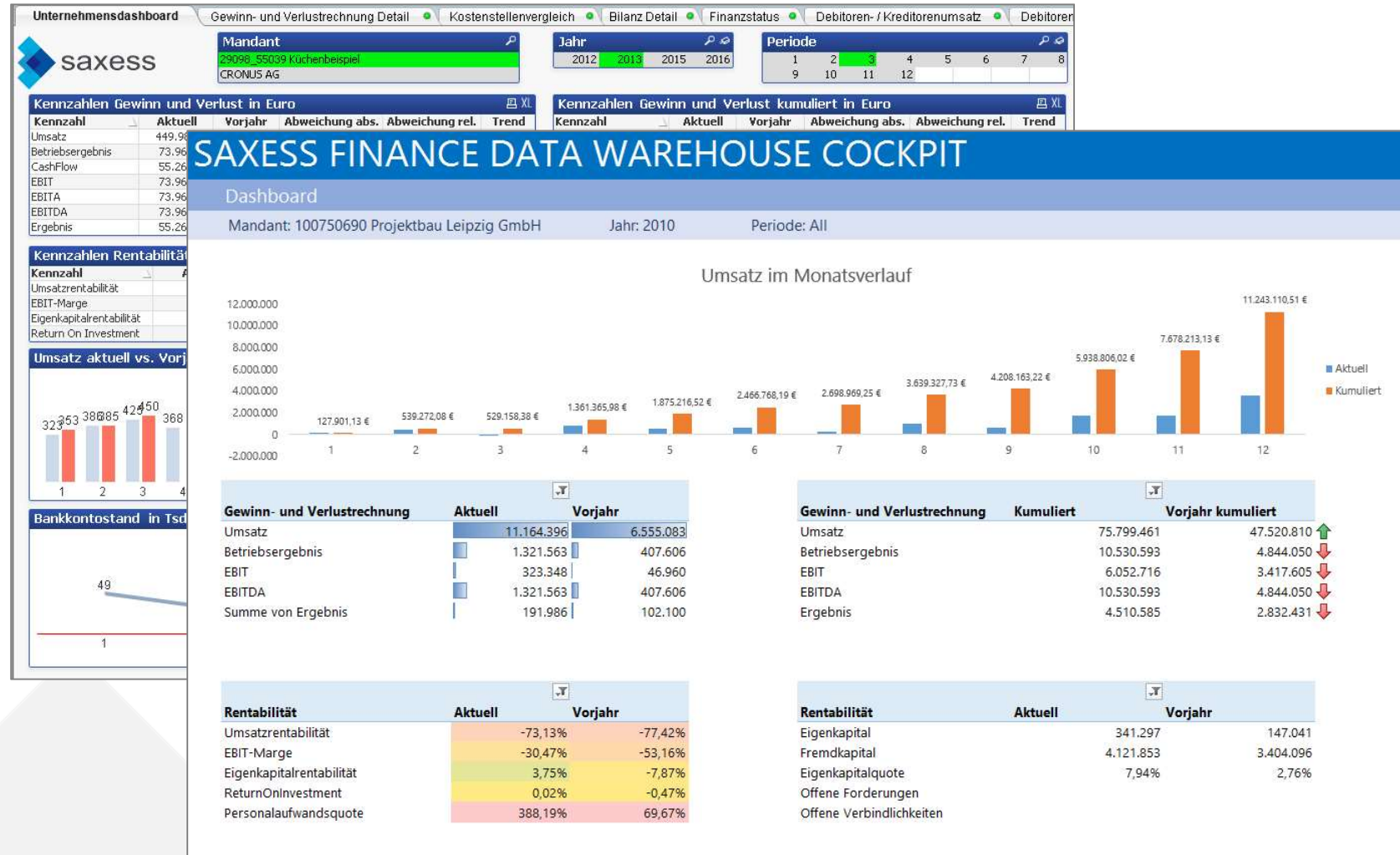


# saxess



## SX Integrator

### Effiziente Auswertungen auf Knopfdruck



KnowHow-Meeting am 1. März 2016 in der Golf Lounge Hamburg



## **SX Integrator**

Live-Demo

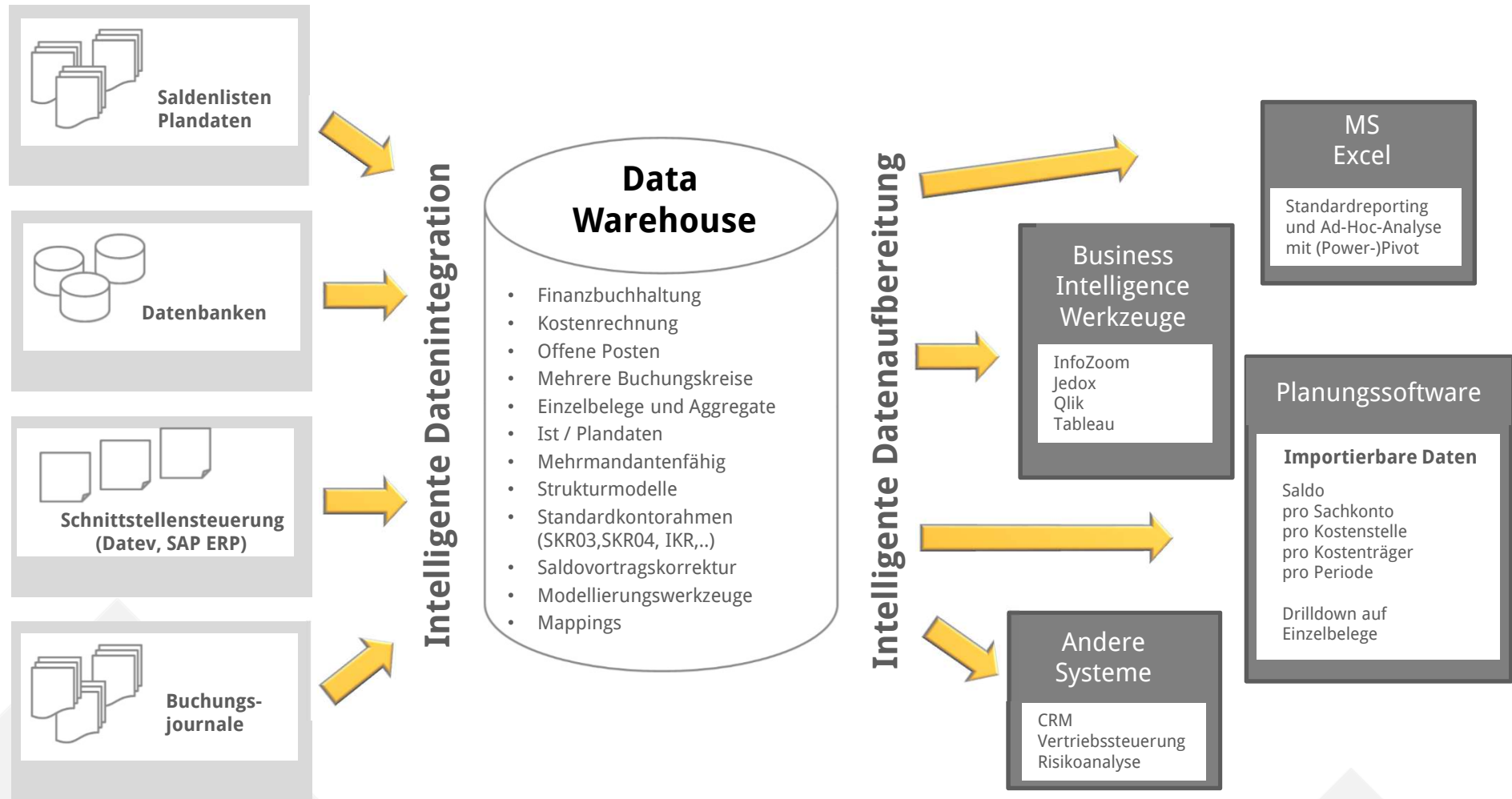
KnowHow-Meeting am 1. März 2016 in der Golf Lounge Hamburg

# saxess



## SX Integrator

Das Data Warehouse für Ihr Rechnungswesen





Direkte Anbindung verschiedener ERP-Systeme an ein universelles DWH für das Rechnungswesen

Abstraktion technischer und logischer ERP-Besonderheiten

Dimensionales Datenmodell

10 Kostenrechnungsdimensionen

16 Finanzperioden

Berechnung saldierter Werte

Offenes, erweiterbares Datenmodell

Fertige Zugriffsdefinitionen für viele BI-Systeme

Update bei ERP-Systemänderungen

Universelle Schnittstelle für BI Systeme (OEM Versionen)

Entwicklung von BI Modellen für alle ERP Systeme

BI Live-Demo

Heterogene Vorsysteme im Konzerncontrolling

Beteiligungscontrolling

Fertiges Mini BI auf Excel Basis

Altdatenübernahme bei ERP Systemwechsel





**Vielen Dank für Ihre Aufmerksamkeit!**

Stanislav Elinson  
Dipl.-Wirtsch.-Inf.  
TDWI Certified Business Intelligence Professional (CBIP)

Bereichsleiter SX Integrator | Prokurist

Saxess Software GmbH  
Springerstraße 3  
04105 Leipzig

Telefon: [+49\(341\)218299-72](tel:+49(341)218299-72)  
Mobil: [+49\(151\)61326419](tel:+49(151)61326419)  
Zentrale: [+49\(341\)218299-50](tel:+49(341)218299-50)

Mail: [stanislav.elinson@saxess-software.de](mailto:stanislav.elinson@saxess-software.de)  
Web: <http://www.saxess-software.de>